

УСТРОЙСТВО ДИСТАНЦИОННОГО РАДИОУПРАВЛЕНИЯ ДУ-1



НАЗНАЧЕНИЕ УСТРОЙСТВА

Дистанционное управление по радиоканалу грузоподъемными кранами, автомобильными подъемниками (люльками), механизмами и другими устройствами (ворота, двигатель, вентиляция и т.п).

КОМПЛЕКТ УСТРОЙСТВА:

- переносной пульт управления ППУ;
- приемник выносной (радиомодуль внутри);
- блок управления коммутации силовой БУКС;
- зарядное устройство.

ФУНКЦИОНАЛЬНЫЕ ОСОБЕННОСТИ:

- удобство управления краном в большом цехе;
- отсутствует кабельная связь пульта с краном;
- основной рабочий выполняет функции крановщика по управлению краном;
- рабочий, находясь в люльке сам управляет перемещением;
- допускается снятие крана с регистрации (до 10 тонн включительно);
- надежность, простота управления, экономичность;
- время работы без перезарядки аккумулятора до 3 мес.



Переносной пульт управления ППУ:

- формирование команды для управления краном.

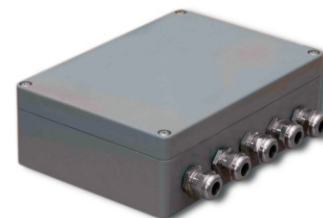
Приемник выносной:

- устанавливается в пределах прямой видимости;
- прием в частотном диапазоне сигналов от переносного пульта управления



Блок управления коммутации силовой БУКС:

- коммутация цепей управления краном.



ТЕХНИЧЕСКИЕ ХАРАКТЕРИСТИКИ

- максимальное расстояние для радиоуправления – не более 100 м.
- рабочая частота – 2,4 ГГц.
- количество управляющих сигналов БУКС – не более 6 (возможность расширения до 10).
- количество кнопок управления на ППУ – не более 6 (возможность расширения до 10).
- встроенный контроль заряда аккумуляторной батареи ППУ.
- питание переносного пульта управления – 3,7 В.
- питание блока управления коммутации силового – переменное напряжение 220 В или 380 В частотой 50 Гц.
- допустимый ток во внешней нагрузке:
 - контакты реле при питании от сети переменного тока напряжением 220В - не более 3 А;
 - контакты реле при питании от сети переменного тока напряжением до 380 В - не более 1 А.
 - открытый коллектор - не более 0,5 А.
- время срабатывания сигнала - не более 0,1 с.
- потребляемая мощность:
 - ППУ не более 0,3 ВА;
 - БУКС не более 3 ВА.

"Устройство дистанционного радиоуправления ДУ-1 П1 Р 1-3

П1 – переносной пульт управления (П1 – 6 кнопок, П2 – 10 кнопок)

Р – Выходной управляющий сигнал

К – открытый коллектор (радиомодуль встроен),

Р – сухие контакты реле (радиомодуль выносной).

1 – Питание (1 – 220 В, 2 – 380В);

3 – Тип коммутации (3 – кабельный ввод, Р – разъем (типа 2РМ)).

НПО «ТЕХКРАНЭНЕРГО»

Россия, 600009, г. Владимир, ул. Полины Осипенко, д. 66

Тел./ факс: (4922) 33-19-07, www.pribortke.ru, E-Mail: srpb@tke.ru